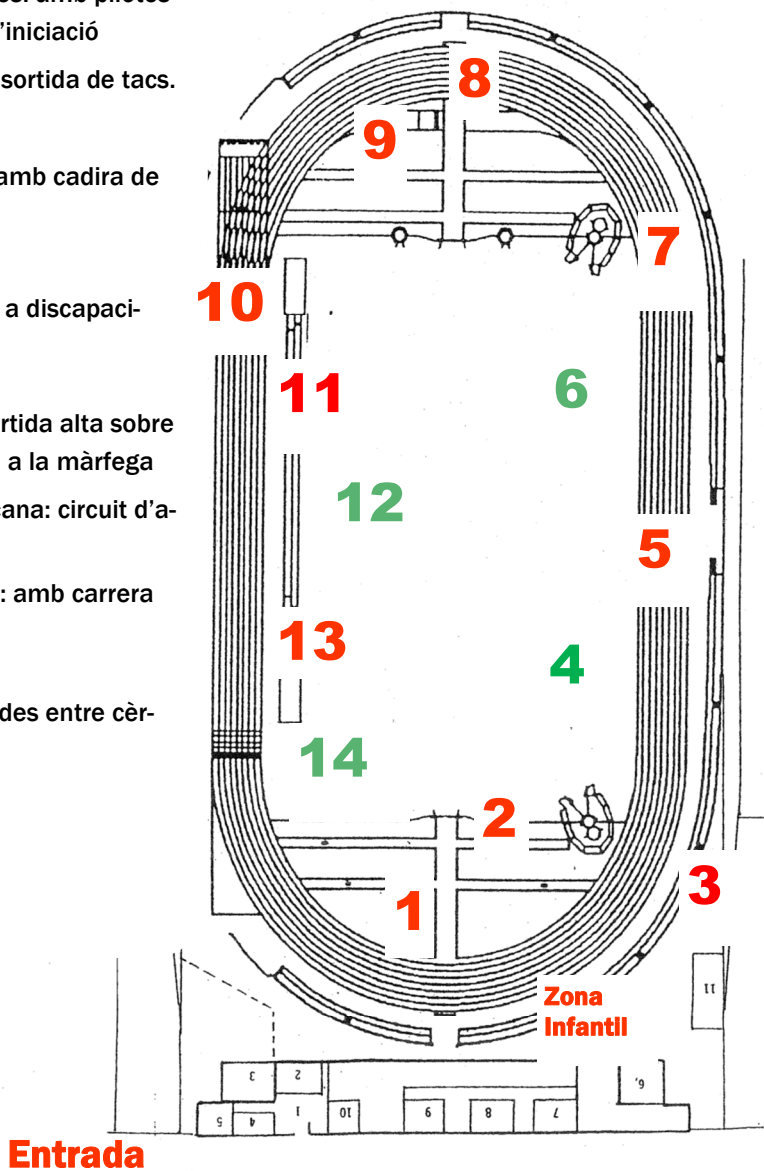
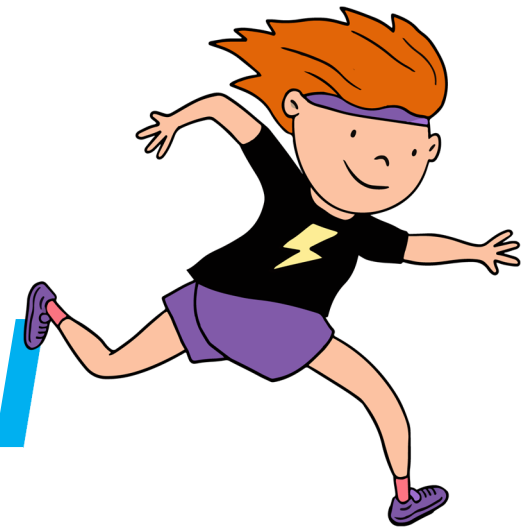


1. Salt d'alçada: progressions a diferents alçades
2. Lançament de pes: amb pilotes de tennis i pes d'iniciació
3. 40 metres llisos: sortida de tacs.
4. Jocs alternatius
5. Cursa de relleus amb cadira de rodes.
6. Jocs alternatius
7. Cursa guiada per a discapacitats visuals
8. Marxa: Relleus.
9. Salt de perxa: sortida alta sobre plínton i caiguda a la màrrega
10. 40 metres gimcana: circuit d'agilitat
11. Salt de llargada: amb carrera prèvia
12. Jocs alternatius
13. Triple salt: Batudes entre cercols.
14. Jocs alternatius



**Entrada**



# MINI ATLETISME

**21a edició – 2023**

**Dissabte, 28 d'octubre de 2023**  
**Pista Municipal d'atletisme de les Basses**

Col·laboren:



LA PAERIA



Ajuntament de Lleida

## Reglament

**Art.1** - Podran participar-hi els nens i nenes de totes les Escoles d'Educació Primària de la ciutat de Lleida que actualment cursin 1r, 2n, 3r i 4t.

**Art.2** - Les escoles podran participar amb tants nens i nenes com desitgin, i a partir del començament de la jornada ESTARAN PERMANENTMENT EN PISTA, anant per grups d'igual nombre d'una prova a l'altra, fins a completar el recorregut de les proves programades.

**Art. 3** - Les característiques de les proves seran curses, salts i llançaments, molt semblants a les clàssiques de l'atletisme, adaptant-se, però, a les possibilitats físiques dels nens i nenes d'aquestes edats. En totes les proves hi haurà un equip de demostradors que ensenyaran als participants els gestos tècnics bàsics de cadascuna de les proves.

**Art.4** - Les inscripcions seran gratuïtes. Us adjuntem el full d'inscripció, el qual haureu de retornar per correu electrònic (esports@paeria.cat) al Servei d'Esports, abans del dia **25 d'octubre** 2023 a les 15 hores. **NO S'ACCEPTARÀ CAP INSCRIPCIÓ POSTERIOR A AQUESTA DATA.**

**Art.5** - L'entitat organitzadora i els col·laboradors no es fan responsables dels perjudicis morals i/o materials que puguin causar els participants i espectadors durant aquesta jornada.

**Art.6** - La sola inscripció en aquesta Jornada implica la total acceptació d'aquest reglament.

. Caldrà respectar en tot moment les indicacions del personal de l'organització

. La inscripció estarà limitada a 40 inscrits per escola

. No hi haurà servei d'autobús

## Horaris

**8.00 h.** Reunió de l'organització amb els tècnics de les proves (Servei d'esports, atletes, monitors, etc.), distribució de tasques i llocs de treball.

**9.15 h.** Reunió de l'organització amb els dinamitzadors i delegats de les escoles i distribució de tasques.

**9.30 h.** Reunió miniatletes i confecció dels grups.

### PROVES

1a) De 10 a 10.10h

2a) De 10.12 a 10.22h

3a) De 10.24 a 10.34h

4a) De 10.36 a 10.46h

5a) De 10.48 a 10.58h

6a) D'11 a 11.10h

7a) D'11.12 a 11.22h

### ESMORZAR D'11.24 a 11.40h

8a) D'11.40 a 11.50h

9a) D'11.52 a 12.02h

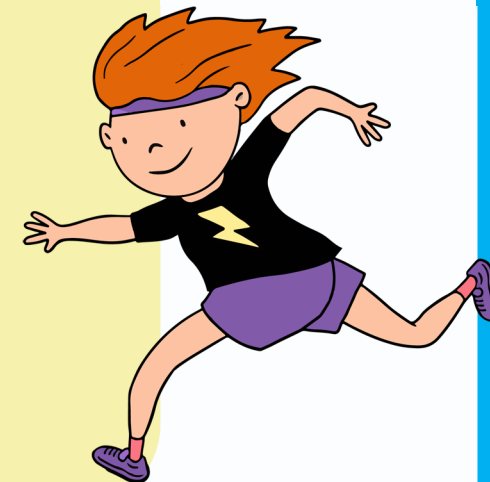
10a) D'12.04 a 12.14h

11a) D'12.16 a 12.26h

12a) D'12.28 a 12.38h

13a) D'12.40 a 12.50h

14a) D'12.52 a 13.02h



**13:10h.** Reunió de tots els miniatletes i desfilada triomfal dels joves esportistes.